

WIKING

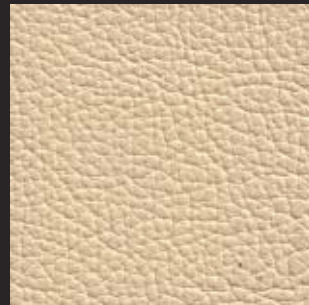
Nappaleder (Semianilin),
natürlich gegerbt und im Fass durchgefärbt

Bezug-Gruppe XI (technische Informationen siehe Rückseite)



20111

weiß



20120

elfenbein



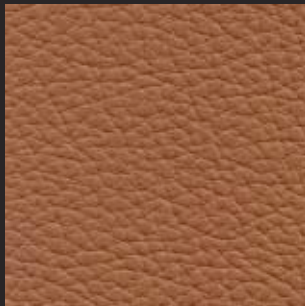
20170

porzellan



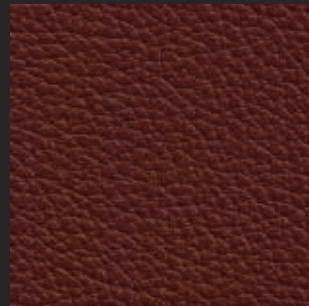
20915

taupe



20190

ockerbraun



20240

nuss



20350

nougat



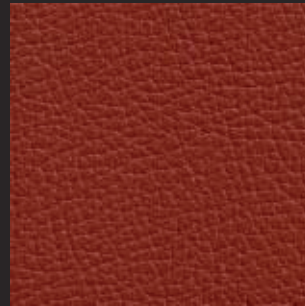
20390

kenja



20999

schwarz



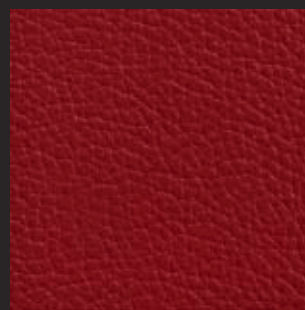
20185

kupferbraun



20970

dunkelgrau



20540

port



20640

stahlblau

WIKING

Bezug-Gruppe XI

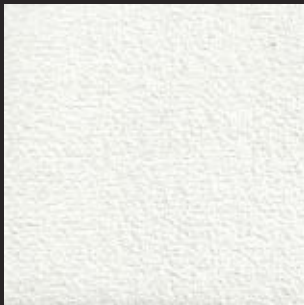
Material: Nappaleder (Semianilin), natürlich gegerbt
und im Fass durchgefärbt
Lederstärke: 1,3 - 1,5 mm
Weiterreißkraft: > 20 N (DIN 53329-A)
Dauerfaltverhalten: 20.000 keine Beschädigung der Zurichtung (DIN 53351)
Lichteinheit: 4-5 (DIN EN ISO 105-B 02)
Reibechtheit: 500 trocken, 80 nass, 50 pH 8 (DIN EN ISO 11640)
Die Produkte nicht der direkten Sonnenbestrahlung aussetzen.

Besonderheiten:
Naturmerkmale wie Mastfalten, Heckenrisse, kleine verheilte Narben, Adern und
Unregelmäßigkeiten in der Narbenstruktur bleiben als Zeichen der Echtheit erhalten.

MILAS

Mikrofaser

Bezug-Gruppe II (technische Informationen siehe Rückseite)



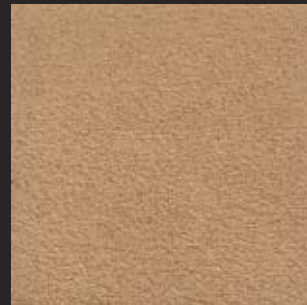
959 001

weiß



959 104

naturweiß



959 370

creme



959 122

cognac



959 106

camel



959 128

nuss



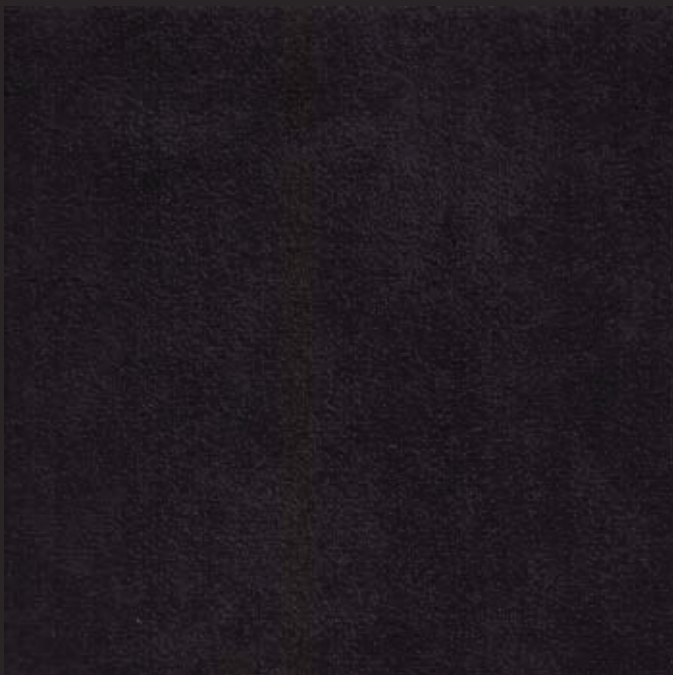
959 330

dunkelbraun



959 166

merlot



959 200

schwarz



959 348

dunkelgrün



959 558

dunkelblau



959 142

grau



959 301

hellgrau

MILAS

Bezug-Gruppe II

Material: 100% Polyester Mikrofaser (Rücken PES+CO)
Gewicht: ca. 630 g/qm
Scheuertouren: 42.000 Touren (Martindale)
Pilling: 4/5T / UNI EN ISO 12945-2/2002
Lichtechtheit: 4 / DIN EN ISO 105 B 02
Reibechtheit: trocken 4-5, nass 3-4 / DIN EN ISO 105-X 12
Die Produkte nicht der direkten Sonnenbestrahlung aussetzen.